

- Q – выключатель нагрузки 10 кВ  
S – разъединитель 10 кВ  
F1-F3 – предохранитель 10 кВ  
T – силовой трансформатор 10/0,4 кВ  
Q1 – рубильник  
QF1-QF6 – автоматические выключатели  
FV1-FV6 – ОПН  
TA1-TA3 – трансформаторы тока  
KM – контактор  
KS1 – фотореле  
F1-F6 – предохранители  
PJ – счетчик активной энергии  
KA1-KA3 – токовое реле в нулевом проводе

Таблица выбора аппаратуры

Номинальная мощность трансформатора, кВА	Номинальный ток трансформатора, А	Номинальный ток теплового расцепителя автомата ВА57-35(37) А						Ток плавк. вставки предохранителя ПРС-25 ул. освещения, А	Номинальный ток реле РЭ-13-2У3	Ток плавк. вставки предохранителя ПКЭ-10, А	Коэффициент трансформации трансформатора тока Т-0,66
		линия N1	линия N2	линия N3	линия N4	линия N5	линия N6				
400	577	100	100	160	160	250	400	25	100,100,160	50 (80-6кВ)	600/5

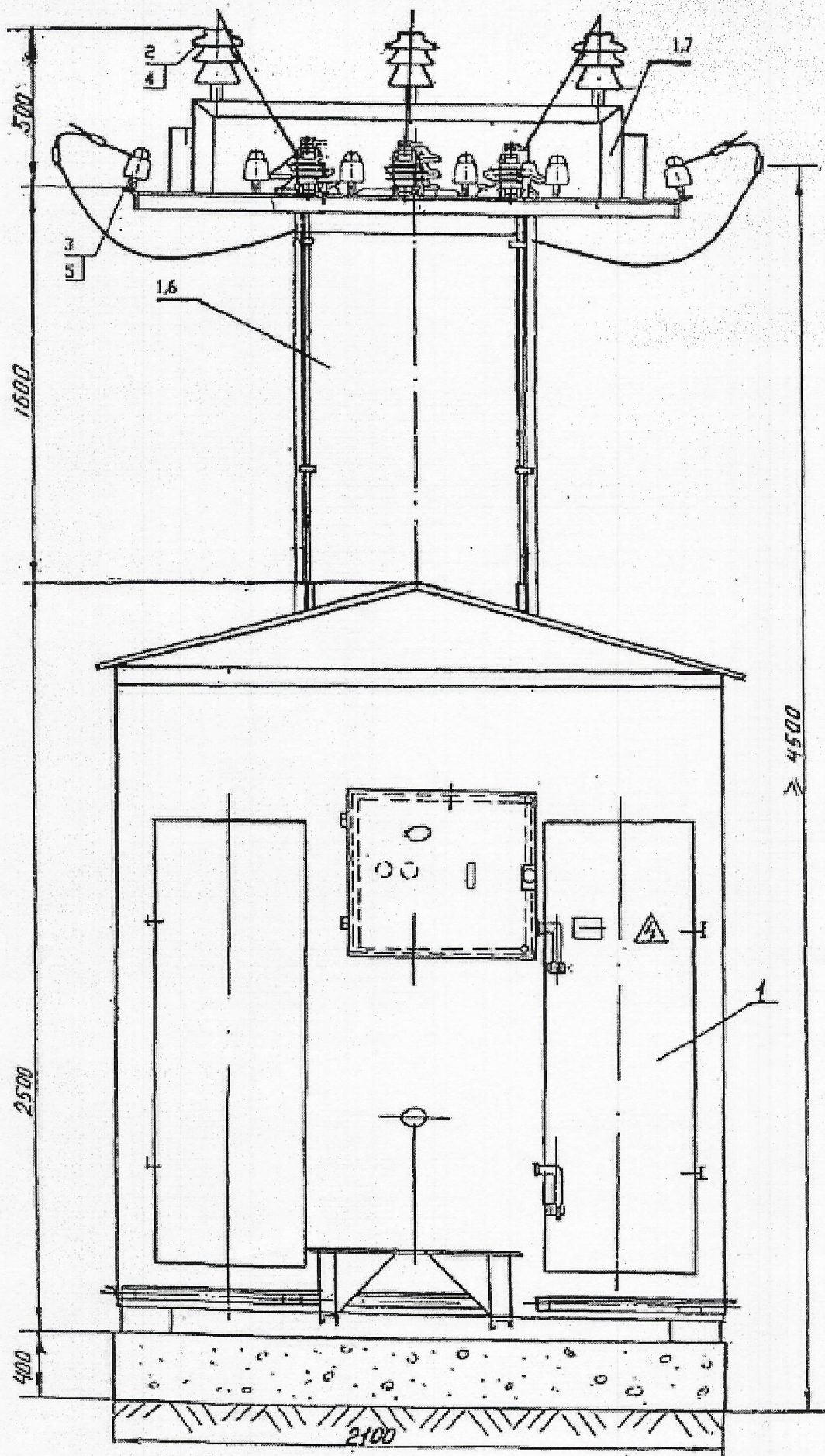
Схема главных цепей КТПК с ВН мощностью 400 кВА

ПК150-24-01-ЭС

Строительство ТП-6/0,4кВ, ЛЭП-6кВ, ЛЭП-0,4кВ от оп.№94 КВ-10 ПС 35/6кВ «3 подъём»

Стадия	Лист	Листов
Р	12.1	2

Изм.	Лист	№ докум.	Подпись	Дата
Разраб.		Бауэр Ю. С.		
Провер.		Карпова Н.В.		
Гип		Тремляков		



Вид "С"

Вид "Б"

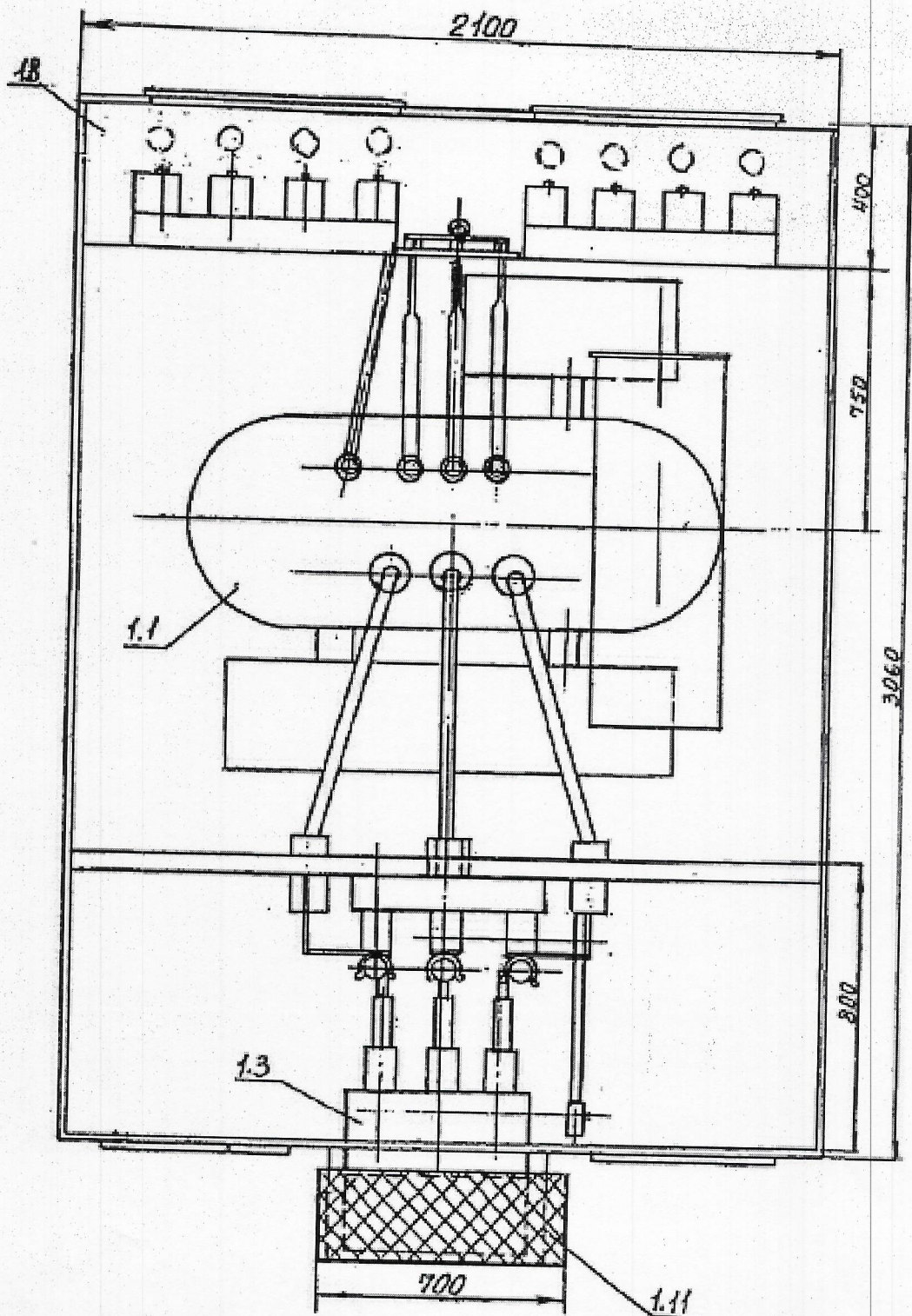
Лист

ПК150-24-01-ЭС

11.2

Изм.	Лист	№ докум.	Подпись	Дата

A - A



КТПК. Общий вид (А-А).

Изм.	Лист	№ докум.	Подпись	Дата

ПК150-24-01-ЭС

Лист

11.3

Марка поз.	Наименование обозначение	Кол., шт.	Масса ед., кг	Примеч.
1	Комплектная трансформаторная подстанция	1		
	КТП-400/6/0,4кВ в т.ч.(основное оборудование)			
1.1	Силовой трансформатор ТМГсу-250кВА/6/0,4кВ	1		
1.2	Предохранитель ПКТ-102-6-80-31,5УЗ	3		
1.3	Выключатель нагрузки ВНАп	1		
1.4	Ограничитель перенапряжения 6кВ	1		
1.5	Проходные изоляторы 6кВ	3		
1.6	Вводной короб	1		
1.7	Кронштейн в/в изоляторов	1		
1.9	РУ-0,4кВ	1		
1.10	Провод изолированный	к-т		
1.11	Площадка обслуживания	1		
2	Изолятор 6кВ штыревой ШФ20Г (IF27)	3	3,4	
4	Колпачок К-6 (К9)	3	0,02	
6	Провод самонесущий изолированный СИП-3 сеч. 1х50мм <sup>2</sup>	5,5		м.
7	Зажим аппаратный А-2А-50	3		
8	Зажим петлевой ПА-3-2	3		
9	Провод заземления разрядника	10		м.
10	Провод самонесущий изолированный СИП-2 сеч. 3х120+1х120мм <sup>2</sup>	10		м.

Изм.	Лист	№ докум.	Подпись	Дата

ПК150-24-01-ЭС

Лист

11.4