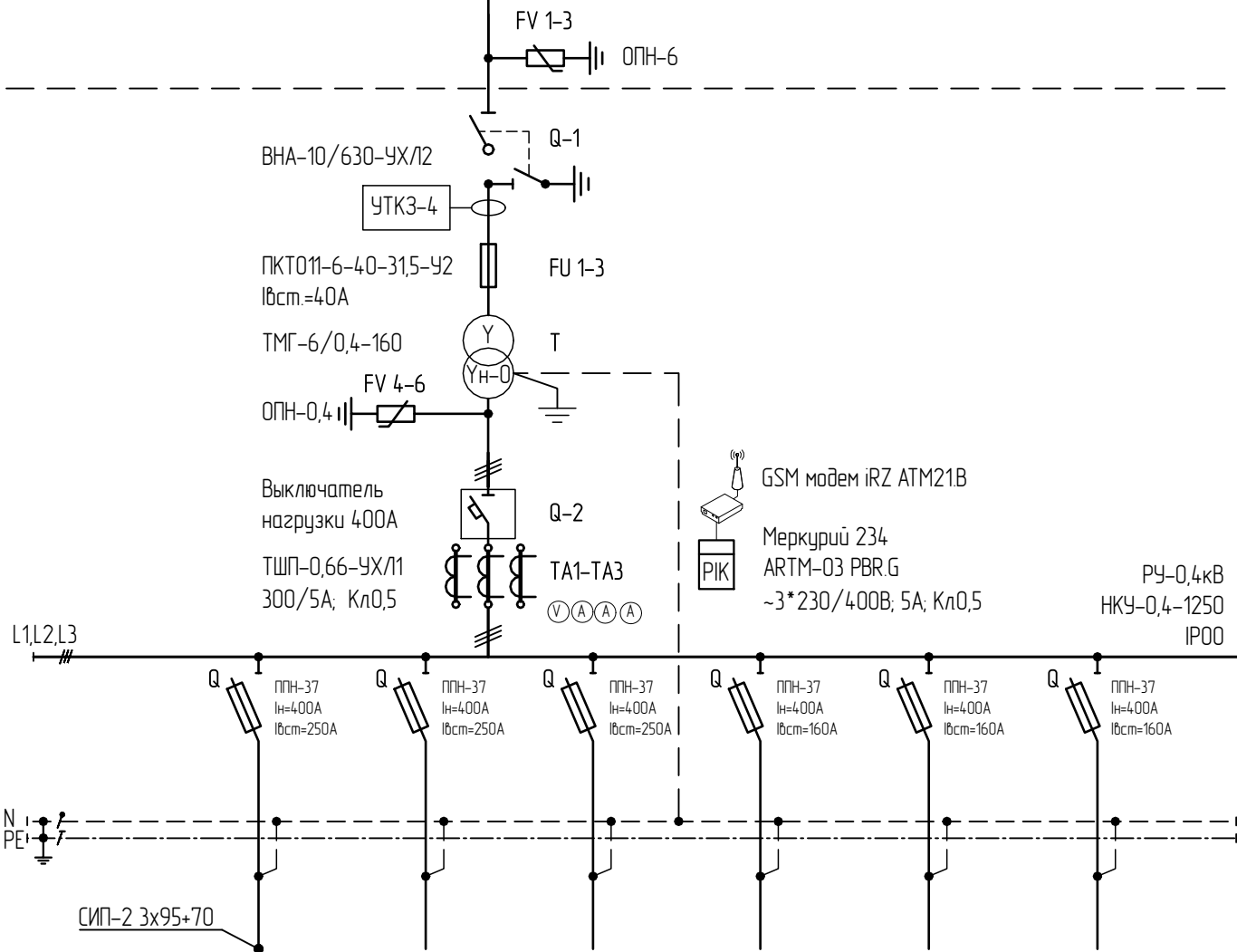
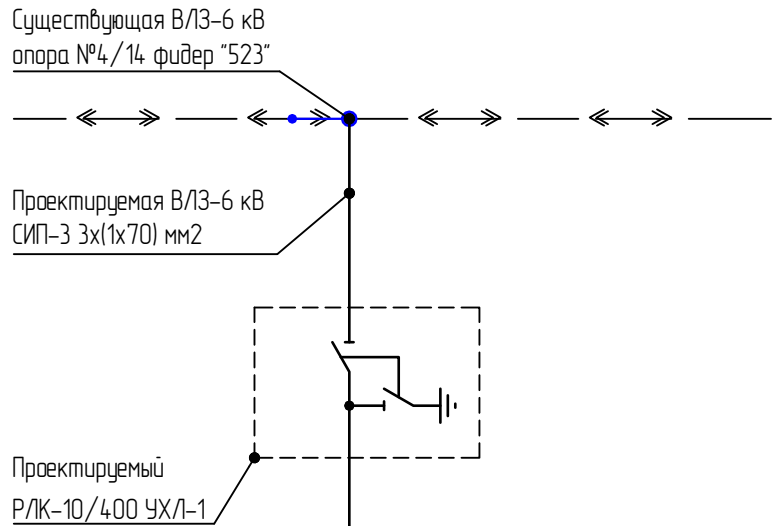


Согласовано

Взам. инв. №

Подп. и дата

Инв. № подл

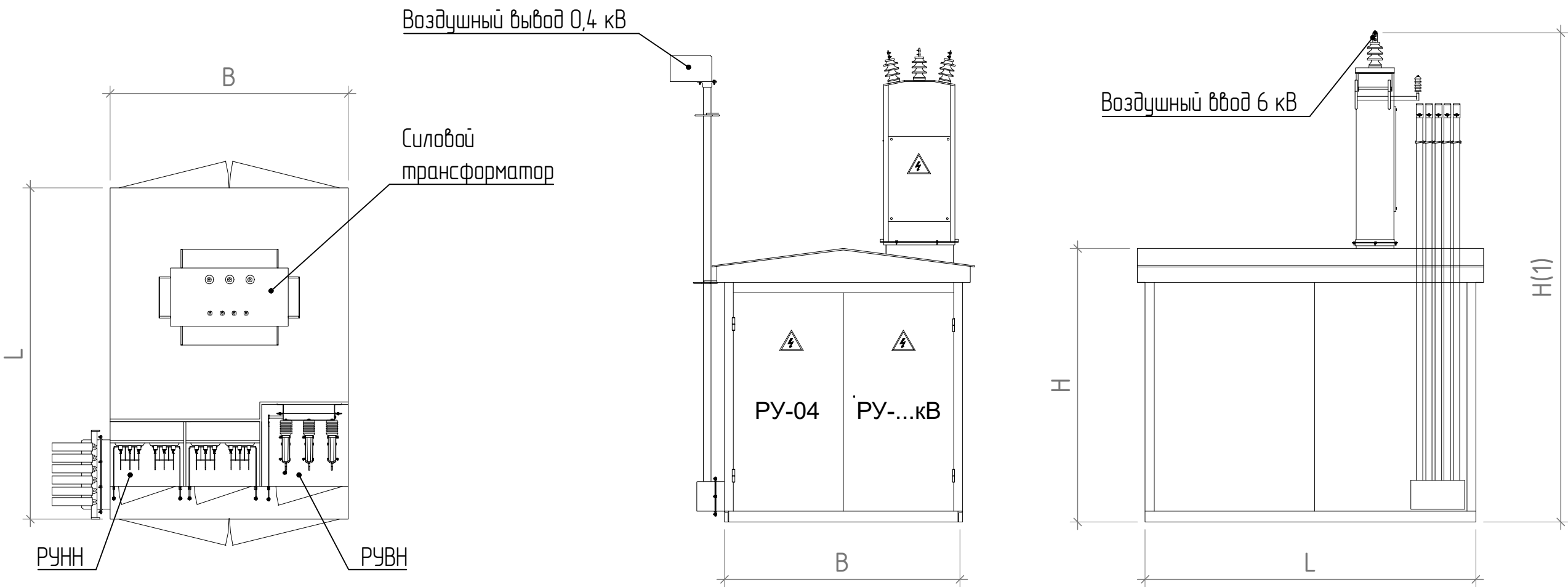


	Прис.№1	Резерв	Резерв	Резерв	Резерв	Резерв
Рр, кВт	98					
Ip(0,4кВ), А	165					
cosφ	0,9					


Обозначение	Наименование	Марка и тип	Количество
	Габариты КТП	КТПН 250 с трансформатором 160кВА 2500х2200	
Общ.	Материал корпуса исполнение РУВН и РУНН	Металл оцинкованный, климатическое исполнение У1	
Q-1	Выключатель нагрузки 6кВ,630А	ВНА-10/630	1
FV 1-3	Ограничитель перенапряжений	ОПН-П-6	3
FU 1-3	Предохранитель ПКТ-6, I <sub>ном</sub> =31,5А	ПКТ-101-6-31,5-31,5 У3	3
T	Трансформатор силовой масляный герметичный	ТМГ 160/6/0,4кВ Y/Yн-0	1
FV 4-6	Ограничитель перенапряжения U <sub>н</sub> =0,38кВ	ОПН-П-0,38 УХЛ1	3
Q-2	Выключатель нагрузки, U <sub>н</sub> =0,38кВ, I <sub>н</sub> =400А	Выключатель-разъединитель нагрузки, 400А	1
TA 1-3	Трансформаторы тока	ТШП-0,66 300/5	3
PIK	Счетчик Меркурий 234	Меркурий 234 ARTM-03 PBR.G ~3*230/400В; 5А; Кл0,5 с GSM модем iRZ ATM21B и антенной	1
Q	Рубильник SL2	Рубильник вертикальный SL2 400А, с предохранителями 250 А	3
		Рубильник вертикальный SL2 400А, с предохранителями 160 А	3
УТКЗ	Указатель прохождения тока	УТКЗ-4	1

						014065-23-ЭС			
						Строительство трансформаторной подстанции, строительство ЛЭП-6 кВ, строительство ЛЭП-0.4 кВ в соответствии с договором на ТП № 3-48-23-2209 г. Славянск-на-Кубани			
Изм.	Колуч.	Лист	№ док.	Подп.	Дата	Электроснабжение	Стадия	Лист	Листов
ГИП	Гришай				10.23		П	3	27
Разработал	Гришай				10.23				
Н.контроль	Папакица				10.23	Схема электрическая принципиальная			

Вариант исполнения РУВН и РУНН (Воздух/воздух)



Мощность кВА	L	B	H	H(1)
160 кВА	2500	2200	2400	4600

						014065-23-ЭС			
						Строительство трансформаторной подстанции, строительство ЛЭП-6 кВ, строительство ЛЭП-0.4 кВ в соответствии с договором на ТП № 3-48-23-2209 г. Славянск-на-Кубани			
Изм.	Колуч.	Лист	№ док.	Подп.	Дата	Электроснабжение	Стадия	Лист	Листов
ГИП	Гришай				10.23		П	4	27
Разработал	Гришай				10.23	Габаритные размеры КТП			
Н.контроль	Папакица				10.23				