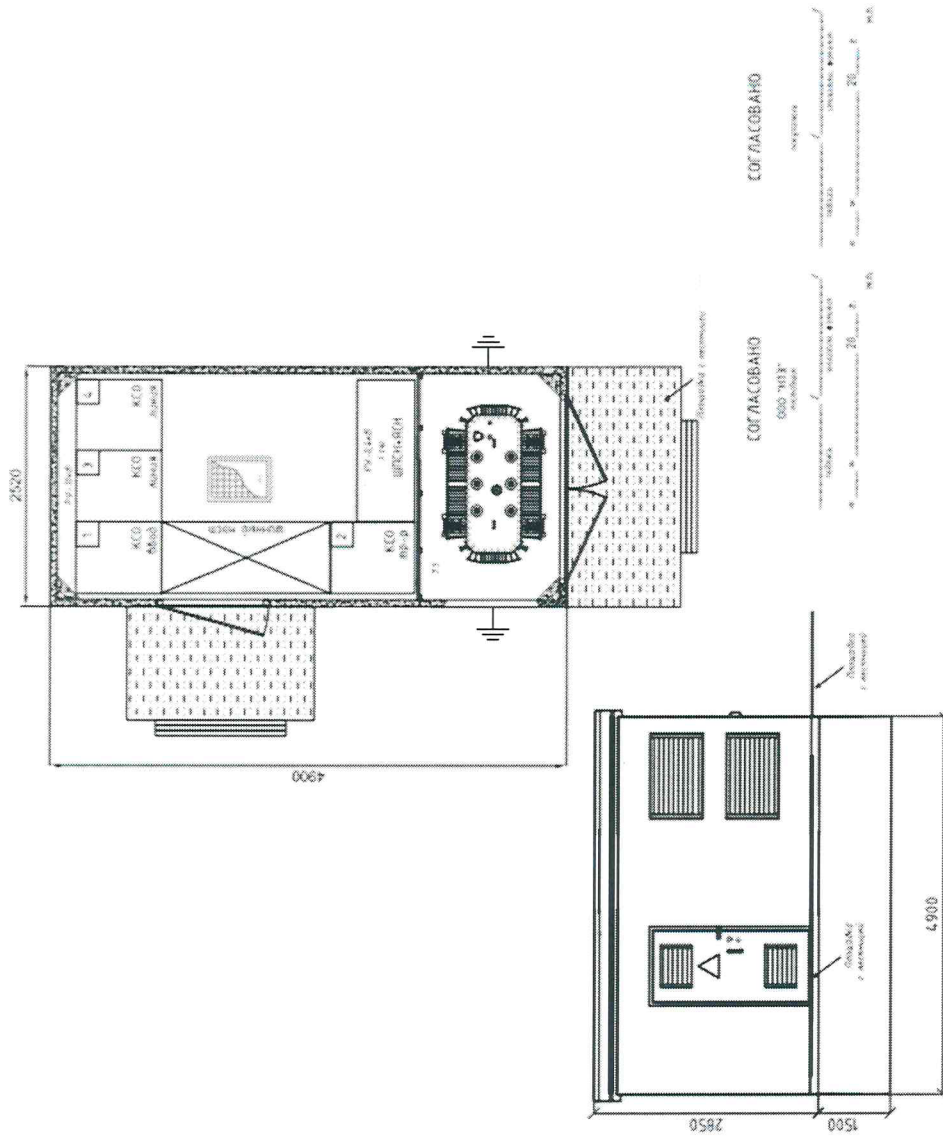


## План расположения оборудования БКТП КК 630/6-0,4 У1

|         | Наименование                               | Кол-во |
|---------|--|--------|
|         | РУ ВН 6 кВ                                 |        |
| FV1-FV3 | ОПН 6 кВ                                   | 3      |
| QW      | Выключатель нагрузки ВНА 10/630            | 4      |
| И       | УТКЗ-4                                     | 3      |
| A       | Амперметр 100/5                            | 1      |
|         |  |        |
|         |  |        |
|         | РУ НН 0,4 кВ                               |        |
| FV1-FV3 | ОПН 0,4 кВ                                 | 3      |
| Q       | Разъединитель РЕ 19-43 31140 1600A         | 1      |
| TA1-TA3 | Трансформаторы тока ТШП-0 66 1500/5A       | 3      |
| QF1     | Выключатель автоматический ВА 55-43 1600A  | 1      |
| QF2     | Выключатель автоматический ВА 88-32 63A    | 1      |
| P       | Счётчик Меркурий234 ART-03(D)PR            | 1      |
| A       | Амперметр 1000/5                           | 3      |
| V       | Вольтметр 600В                             | 1      |
|         | ПВР-630                                    | 14     |
|         | Вставка плавкая ППН-35 250 A               | 42     |
| ЯСН     | ЯСН-0,4 кВ                                 | 1      |
| T       | Трансформатор ТМГ 160 кВА 6/0,4 кВ Д/УН-11 | 1      |
|         | Кондиционер TSI-12HRSY1                    | 1      |
|         |  |        |
|         |  |        |



Условные обозначения:

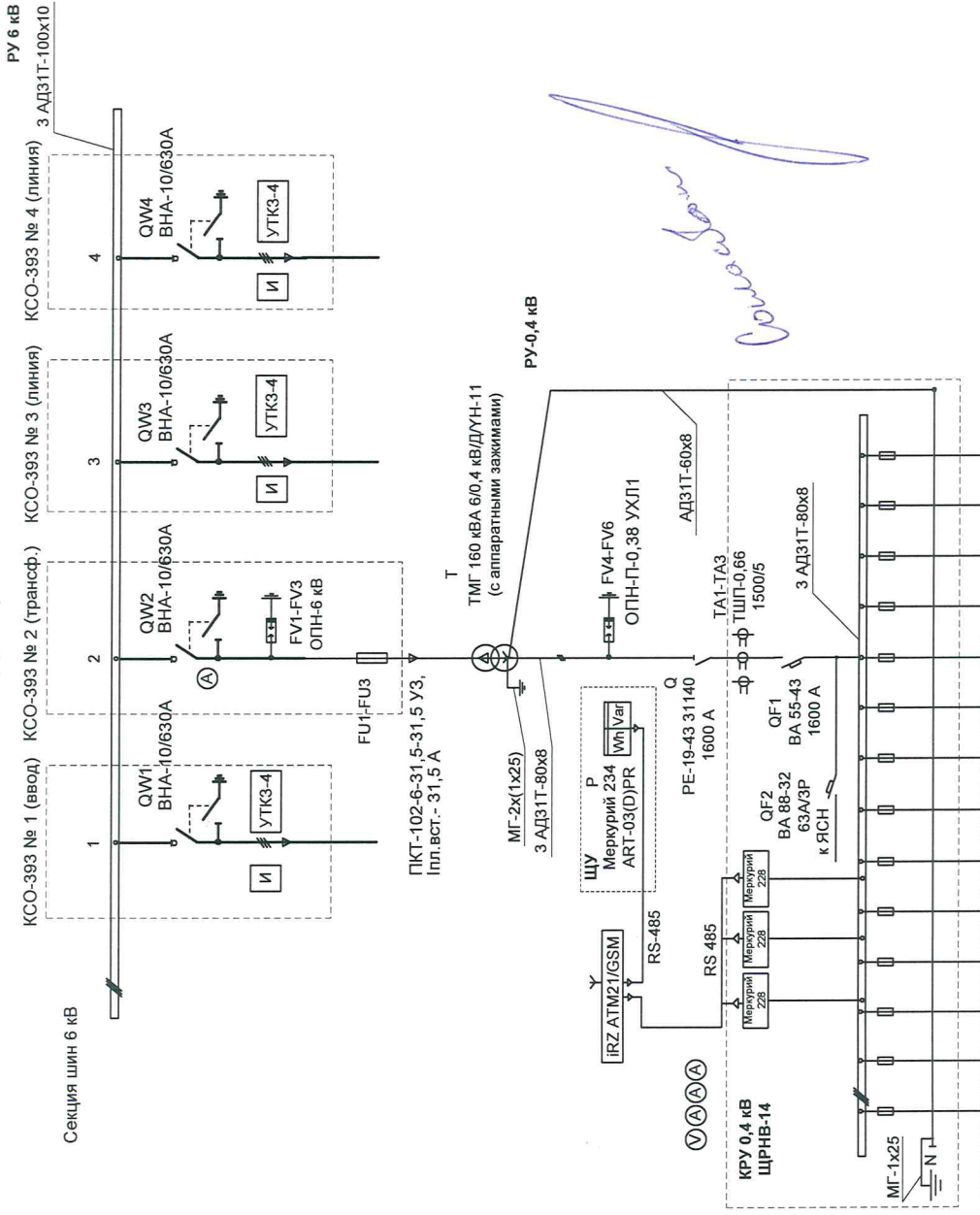
—||— - вывод заземления из ж/б блока

[illegible]

Формат А3

| Обозначения | Наименование                              | Кол-во |
|-------------|---|--------|
| FV1-FV3     | РУ ВН 6 кВ                                |        |
| QW          | ОПН 6 кВ                                  | 3      |
| И           | Выключатель нагрузки ВНА 10/630           | 4      |
| А           | УТКЗ-4                                    | 3      |
|             | Амперметр 100/5                           | 1      |
|             |   |        |
| FV1-FV3     | РУ НН 0,4 кВ                              |        |
| Q           | ОПН 0,4 кВ                                | 3      |
| TA1-TA3     | Разъединитель РЕ 19-43 31140 1600А        | 1      |
| QF1         | Трансформаторы тока ТШП-0,66 1500/5А      | 3      |
| QF2         | Выключатель автоматический ВА 55-43 1600А | 1      |
| Р           | Выключатель автоматический ВА 88-32 63А   | 1      |
| А           | Счётчик Меркурий234 ART-03(D)PR           | 1      |
| А           | Амперметр 1000/5                          | 3      |
| В           | Вольтметр 600В                            | 1      |
|             | ПВР-630                                   | 14     |
|             | Вставка плавкая ППНИ-35 250 А             | 42     |
| ЯСН         | ЯСН-0,4 кВ                                | 1      |
| Т           | Трансформатор ТМГ 160 кВА 6/0,4 кВ ДУН-11 | 1      |
|             | Кондиционер TSI-12HRSY1                   | 1      |
|             |   |        |

БКТП-КК-630/6/0,4 кВ  
(проект)



| № фидера                  | 1   | 2   | 3   | 4   | 5   | 6   | 7   | 8   | 9   | 10  | 11  | 12  | 13  | 14  |
|---------------------------|-----|-----|-----|-----|-----|-----|-----|-----|-----|-----|-----|-----|-----|-----|
| Номинал, ток моноблока, А | 630 | 630 | 630 | 630 | 630 | 630 | 630 | 630 | 630 | 630 | 630 | 630 | 630 | 630 |
| Ток плавкой вставки, А    | 250 | 250 | 250 | 250 | 250 | 250 | 250 | 250 | 250 | 250 | 250 | 250 | 250 | 250 |

Кабельные выводы 0,4 кВ

К кондиционеру БКТП

ГЭС.2022.093-ЭС-ОП1

Строительство трансформаторной подстанции, строительство ЛЭП-6 кВ в соответствии с договором на ТП № 3-31-21-5156 г. Анапа

Чертково Г.А., г. Анапа, ул. Горького, д. № 8, к.п. 23.37.01.03001.013

Инженерные сети. Электроснабжение.

Строительство БКТП 630/6/0,4 кВ, двух КЛ-6 кВ г. Анапа, ул. Горького, 8

Опросный лист БКТП-КК-630/6-0,4 кВ

Филиал АО «ЭЛЕКТРОСЕТИ КУБАНЬ» «Анапаэлектросеть»

Формат А3

|              |  |  |  |
|--------------|--|--|--|
| Согласовано  |  |  |  |
|              |  |  |  |
|              |  |  |  |
|              |  |  |  |
| Взам. инв. № |  |  |  |
|              |  |  |  |
| Подп. и дата |  |  |  |
|              |  |  |  |
| Инв.№ подл.  |  |  |  |
|              |  |  |  |

| Запрашиваемые данные  | Наименование  | Примечание |
|---|---|------------|
| 1   | 2   | 3          |
|   | ТМГ-160/6/0,4У1   |            |
|   | ТОО «Уральский трансформаторный завод» (р. Казахстан)   |            |
| Номинальное напряжение обмоток, кВ<br>ВН<br>НН                                    | 6<br>0,4  |            |
|   | _____   |            |
|   | _____   |            |
|   | Δ/Ун-11   |            |
| Частота, Гц   | 50  |            |
|   | _____   |            |
|   | _____   |            |
|   | _____   |            |
| Условия работы:<br>- высота над уровнем моря, м<br>- температура окружающей среды | до 1000<br>-45° +40°                                    |            |
| Количество заказываемых трансформаторов, шт.                                      | 1   |            |
| Заказчик:   | Филиал<br>АО «ЭЛЕКТРОСЕТИ КУБАНЬ»<br>«Анапаэлектросеть» |            |
| Проектная организация   | Филиал<br>АО «ЭЛЕКТРОСЕТИ КУБАНЬ»<br>«Анапаэлектросеть» |            |

**ГЭС.2022.093-ЭС-ОЛ2**

**Строительство трансформаторной подстанции, строительство ЛЭП-6 кВ в соответствии с договором на ТП № 3-31-21-5156 г. Анапа**

Чечетко Г.А., г. Анапа, ул. Горького, д. № 8, к.н. 23:37:0103001:013

| Изм.       | Кол. | Лист         | № док. | Подп. | Дата  |
|------------|------|--------------|--------|-------|-------|
| Разработал |      | Лобах В.Д.   |        |       | 09.23 |
| Проверил   |      |              |        |       |       |
| Н. контр.  |      | Хасанов Р.З. |        |       | 09.23 |
| ГИП        |      | Валягин Н.А. |        |       | 09.23 |
| Утвердил   |      |              |        |       |       |

Инженерные сети. Электроснабжение.  
Строительство БКТП 630/6/0,4 кВ, двух КЛ-6 кВ  
г.Анапа, ул. Горького, 8

| Стадия | Лист | Листов |
|--------|------|--------|
| РД     | 1    | 1      |

Опросный лист на трансформатор  
ТМГ 160-6/0,4 кВ

Филиал  
АО «ЭЛЕКТРОСЕТИ КУБАНЬ»  
«Анапаэлектросеть»