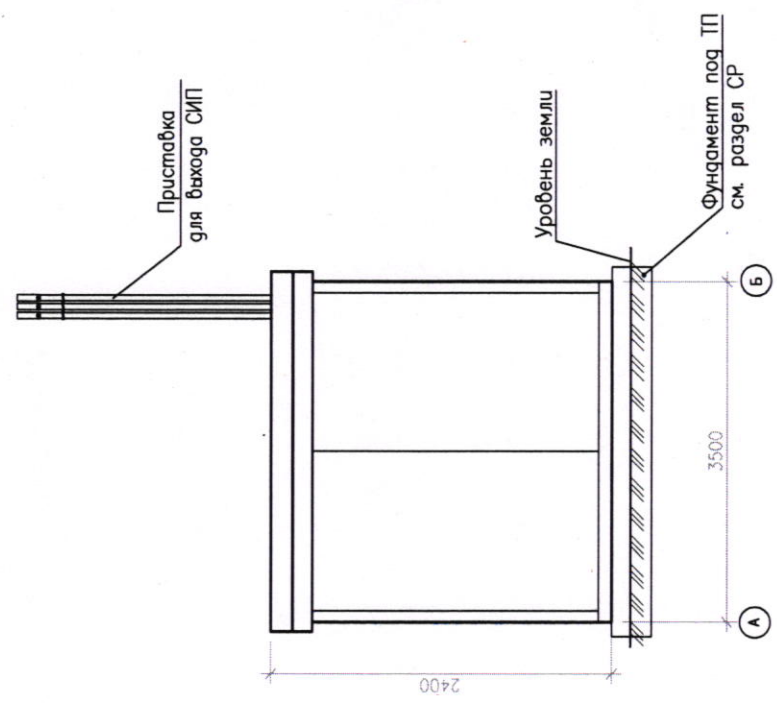
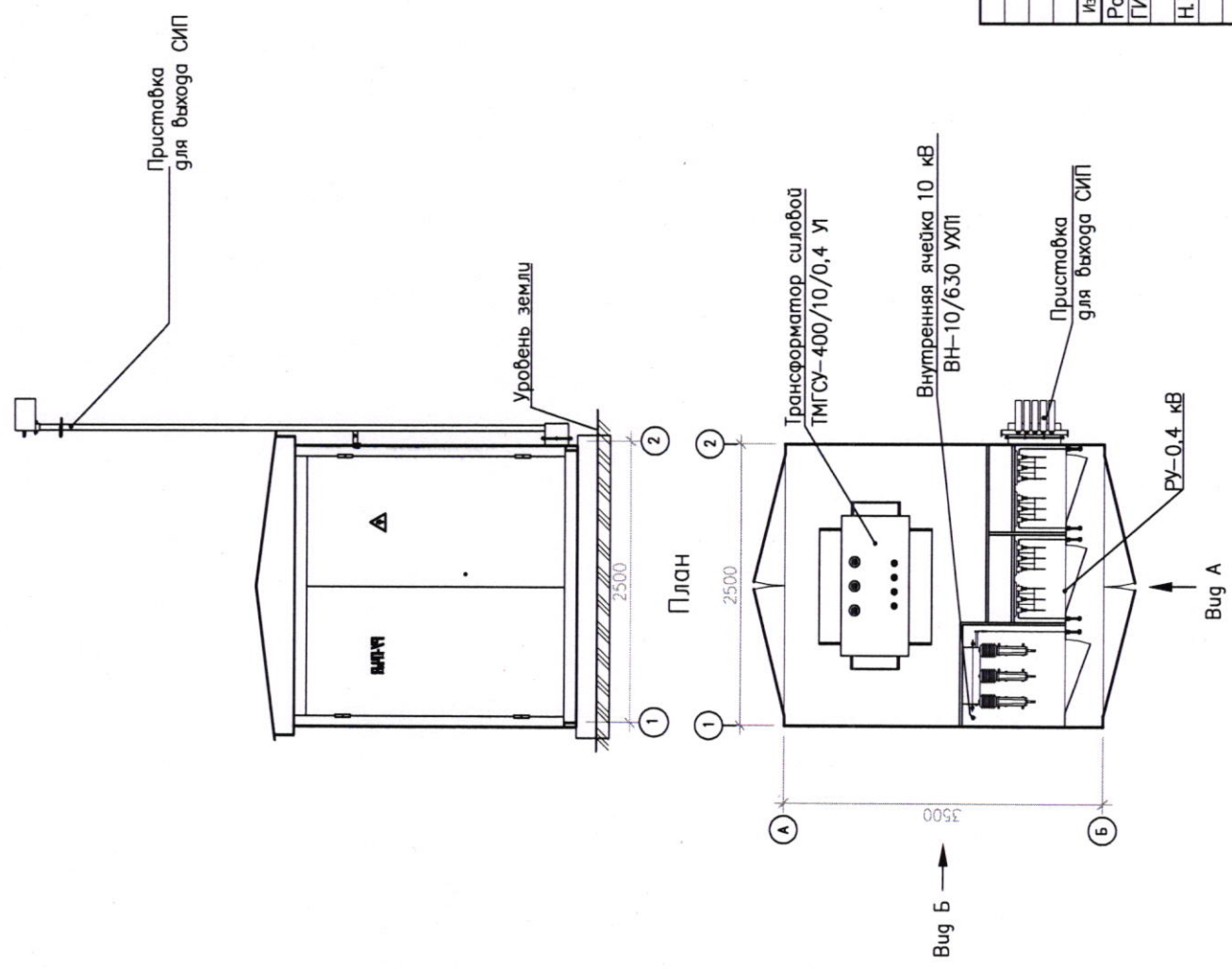


Вид Б



Вид А



Инд. N подл.	Лист	Листов
Взам. инв. N	Лист	Листов

001.03.21-02-ЭП			
"Строительство КТП 6 кВ-630 кВА нап. пересечения ул. Садовая/ул. Московская, кабельных линий 6кВ, ВЛИ-0,4кВ от РУ-0,4кВ"			
Изм.	Кол.уч.	Лист	Листов
Разраб.	Демидова	28.08	04.21
ГИП	Радченко	04.21	
Н.контр.	Радченко	04.21	
Строительство ТП 6/0,4 кВ		Лист	Листов
Общий вид ТП		ПР	2
"Инженерные Системы"		000	

1	Тип КТП	киосковая	КТПП- кк-630/6/0,4-У1							
		проходная								
2	Ввод на стороне ВН	кабельные								
3	Климатическое исполнение	У1								
4	Мощность силового трансформатора, кВА	1x400								
5	Напряжение на стороне ВН, кВ	6								
6	Тип трансформатора	ТМГ								
7	Схема и группа соединения обмоток силового тр-ра	Д/Ун-0								
8	Количество силовых тр-ров	один								
9	Тип аппарата секционирования на стороне ВН	нет								
10	Тип аппарата секционирования на стороне НН	без АВР	нет							
		при наличии АВР	-							
11	Тип вводного аппарата на стороне НН	рубильник, 1600 А								
12	Исполнение аппарата на отходящих линиях	моноблок с предохранителями								
13	Учет электроэнергии	Меркурий 234 ARTM-03PB.G								
14	Наличие аппаратуры обогрева	нет								
19	Номинальные токи плавкой вставки на отходящих фидерах	400	400	400	400	400	400	400	400	
		200	200	200	160	160	160	250	250	
20	Ток фидера уличного освещения	нет								
21	Наличие и мощность устройства компенсации реактивной мощности	нет								
22	Выводы на стороне НН	кабельные								
23	Конструктивные особенности	Сейсмика								

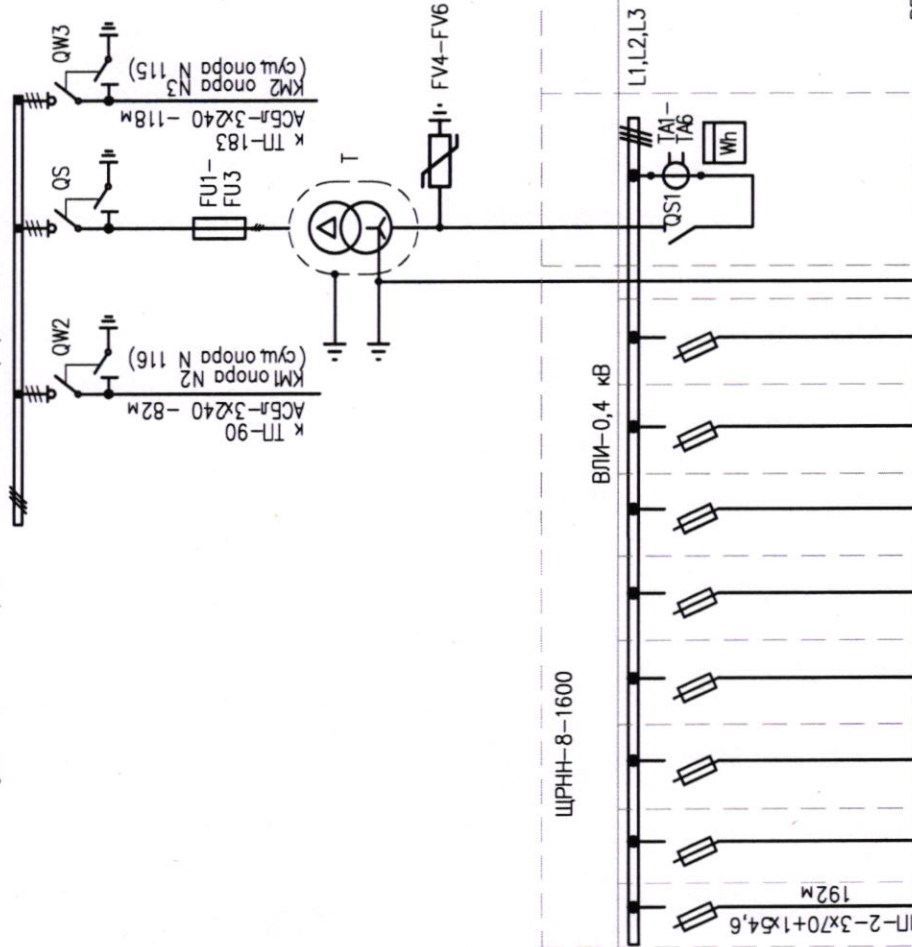
П Р И Л О Ж Е Н И Я

Общий вид
Схема главных цепей однолинейная

Инв.№ под. Погр. и дата Взам. инв.№

						001.03.21-02-ЭП.ЛО		
						"Строительство КТП 6кВ-630 кВА нап пересечении ул. Н.Садовая/ул. Московская, кабельных линий 6кВ, ВЛИ-0.4кВ от РУ-0.4кВ"		
Изм.	Кол.уч.	Лист	№ док	Подпись	Дата	Стация	Лист	Листов
Разраб.		Демидова		<i>Э.Д.</i>	04.21	Строительство ТП 6/0,4 кВ	ПР	1
ГИП		Радченко		<i>Радченко</i>	04.21			
Н.контр		Радченко		<i>Радченко</i>	04.21	Опросный лист на проектируемое КТП		ООО "Инженерные Системы"

Однолинейная схема 6/0,4 кВ КТПП 630 кВА с тр-ром мощностью 400кВА



Порядковый номер	Тип счетчика	Номинальный ток аппарата, А	Номинальный ток уст. расч., А	Наименование нагрузки	Расчетная мощность кВт	Расчетный ток, А
1	Меркурий 234 ARTM	400	200	резерв	—	—
2	—	400	200	резерв	—	—
3	—	400	200	резерв	—	—
4	—	400	160	резерв	—	—
5	—	400	160	резерв	—	—
6	—	400	160	резерв	—	—
7	—	400	250	резерв	—	—
8	—	400	250	резерв	—	—
53	сущ	сущ	сущ	сущ	—	—
81	сущ	сущ	сущ	сущ	—	—

Поз.	Обозначение	Наименование	Кол.	Масса ед., кг	Примечание
QW-QW3	TU 3414-002-21162178-2013	Выключатель нагрузки ВНА-6; In=630A	3		
T	TU 16-93 ВГЕИ.672133.00TU	Трансформатор силовой	1	1360	
QS	TU3414-019-05755766-2010	Разъединитель РВН-6	1		
FV1-FV3	TU3414-009-15207362-2006	Ограничители перенапряжения нелинейные ОПН6/550/6.5 УХЛ2	3		
FV4-FV6	TU3414-011-15207362-2006	Ограничители перенапряжения нелинейные ОПН0,4/300/0,45 УХЛ2	3		
FU1-FU3	TM6-521.194-81	Предохранитель 6 кВ, ПКТ 102-6-80-31,5 У3	3		
TA1-TA6	TU 16-717.139-83	Трансформатор тока 1000/5, I-0,66 У3	6		0,5S
Wh	ГОСТ Р 52323-2005	Счетчик электрической энергии	1		
A	TU РБ 05796073.151-99	преобразователь Меркурий 234 ARTM-03 РВС	3		
V	TU РБ 05796073.151-99	Амперметр 38030-М1	3		
		Вольтметр 38030-М1, кл.т. 2,5% 1	1		
		Панель ЩРН-8с моноблоком из предохранителей на отходящих линиях типа ARS-2-6-М с вводным выключателем 1600А			

Изм.		Код.уч.	Лист	№ док.	Подпись	Дата
		Разраб.	Демидова	04.21		
		ГИП	Радченко	04.21		
		Н.контр	Радченко	04.21		

001.03.21-02-ЭП	
Строительство КТП 6кВ-630 кВА нат пересечении ул. Н.Саробая/ул. Московская, кабельных линий 6кВ, ВЛЛ-0,4кВ от РУ-0,4кВ	
Страница	Лист
3	3
Строительство ТП 6/0,4 кВ	
Схема главных цепей однолинейная	
"Инженерные Системы"	

Инв.№ под. Подр. и дата. Взам.инв.№