
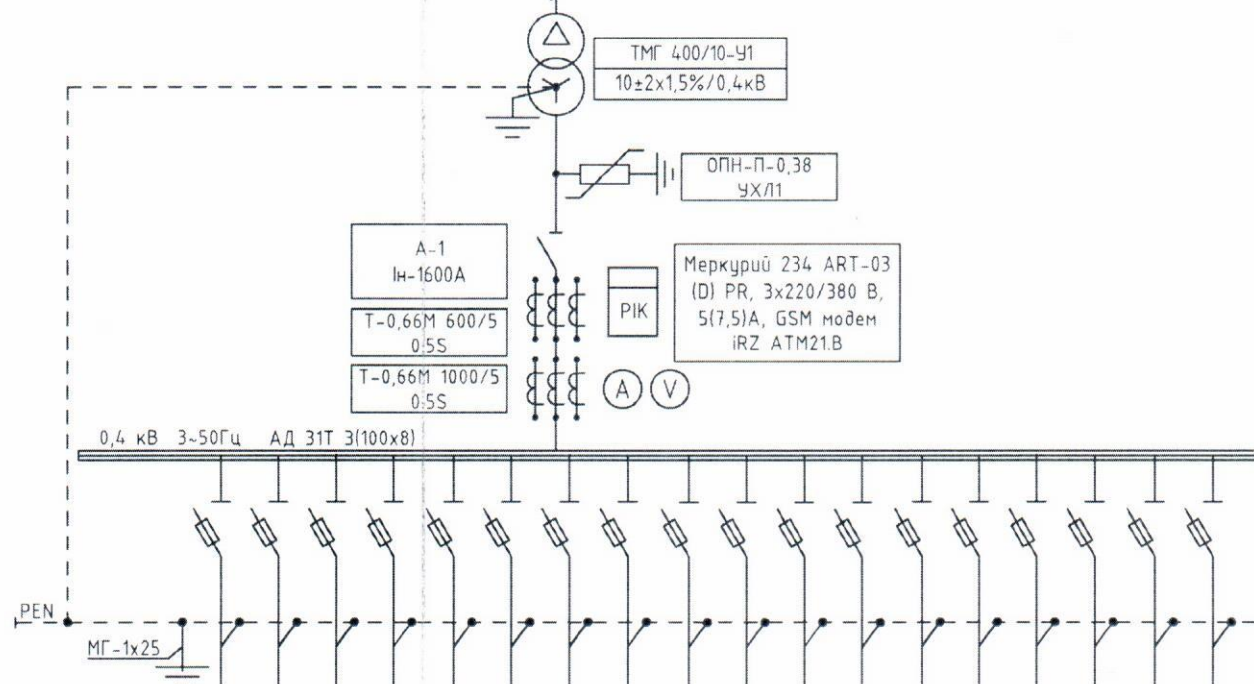
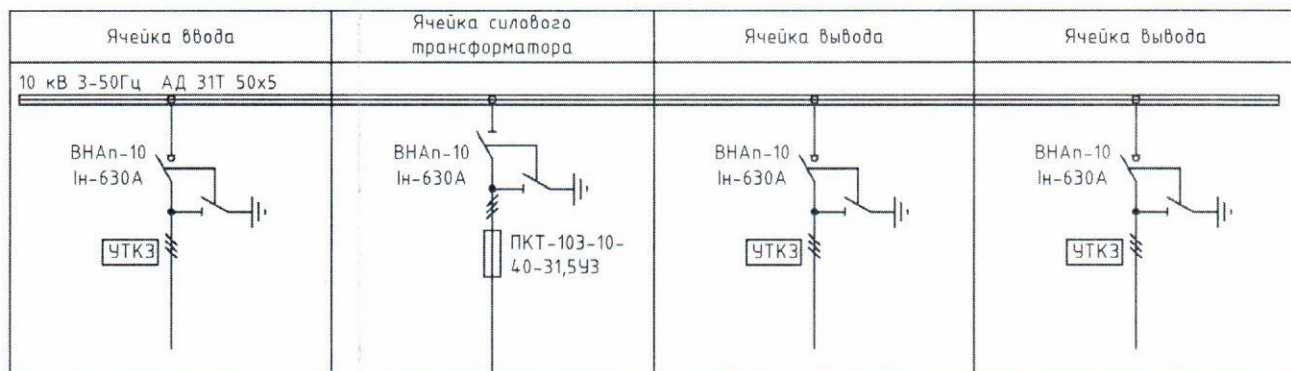


Трансформаторная подстанция		КТПП-КККВ-630-10/0,4-У1	
Исполнение		Проходная одностранформаторная	
Установка подстанции		Блочный фундамент	
РУВН	Сборные шины, сечение	АД-31Т, 50х5мм	
	Класс напряжения	10 кВ	
	Исполнение ввода	Кабельное	
	Исполнение вывода	Кабельное	
	Тип выключателя нагрузки тр-ра	ВНАп-10, In-630А	
	Тип предохранителя, Inл.вставки, А	ПКТ-103-10- 40-31,5УЗ, 40А	
	Тип выключателя нагрузки линейный	ВНАп-10, In-630А	
	Указатель прохождения токов КЗ	УТКЗ-4 (на каждом вводе)	
Силовой тр-р	Тип, мощность, кВА	ТМГ-400/10 У1 с аппаратными зажимами 0,4 кВ	
	Сочетание напряжений	10/0,4 кВ	
	Схема и группа соединений обмоток	Δ/Ун-11	
	Наличие напряляющих	660 мм	
РУНН	Щит распределительный низковольтный	ЩРНВ-18	
	Сборные шины, сечение	АД-31Т, 100х8мм	
	Напряжение	0,4 кВ	
	Исполнение вывода	Воздушное/Кабельное	
	Вывод воздушный по НН	труба стальная Ø 90мм	
	Вводной разъединитель, Inом, А	Зп In=1600А	
	Тип трансформатора тока на вводе, коэф. тр-ции, кл. точности	Т-0,66М 600/5А, кл. точн. 0,5S	
	Счетчик активной и реактивной энергии, устройство связи	Меркурий 234 ART-03 (D) PR, 3х220/380 В, 5(7,5)А, GSM модем iRZ ATM21.B	
	Ограничитель перенапряжений	ОПН-П-0,38 УХЛ1	
Наименование и адрес	Изготовитель		
	Проектная организация	АО "НЭСК-Электросети"	
	Объект	проект. КТП по ТЗ №013520	

Инв. N подл.	Взам.инв. N	Подпись и дата										
			4-38-23-0831-ЭС.0/1									
			Строительство трансформаторной подстанции, строительство КЛ-10кВ, строительство ЛЭП-0,4кВ в соответствии с договором на ТП № 4-38-23-0831 г. Краснодар									
			Изм.	Кол.уч.	Лист	Ндок	Подп.	Дата				
Инв. N подл.	Взам.инв. N	Подпись и дата	Разработал			Гощицкий	<i>GB</i>	05.23	Система электроснабжения	Стадия	Лист	Листов
			Проверил			Комиссаров	<i>Борис</i>	05.23				
			Н.контр.			Варфоломеев	<i>Варфоломеев</i>	05.23				
			ГИП			Комиссаров	<i>Борис</i>	05.23				
Опросный лист на изготовление КТП												



№фидера	1	3	5	7	9	11	13	15	17	19	21	23	25	27	29	31	33	35
Номинальный ток, А	400	400	400	400	400	400	400	400	400	400	250	250	250	250	250	250	250	250
Ток пл. вставки / авт.выключателя, А	400	400	400	400	250	250	250	250	250	250	250	250	250	250	100	100	100	100

Примечание:

- на входных дверях отсеков предусмотреть установку реечных замков;
- применить защиту от коррозии стальных конструкций корпуса методом горячего цинкования.

Взам.инв. N

Подпись и дата

Инв. N подл.

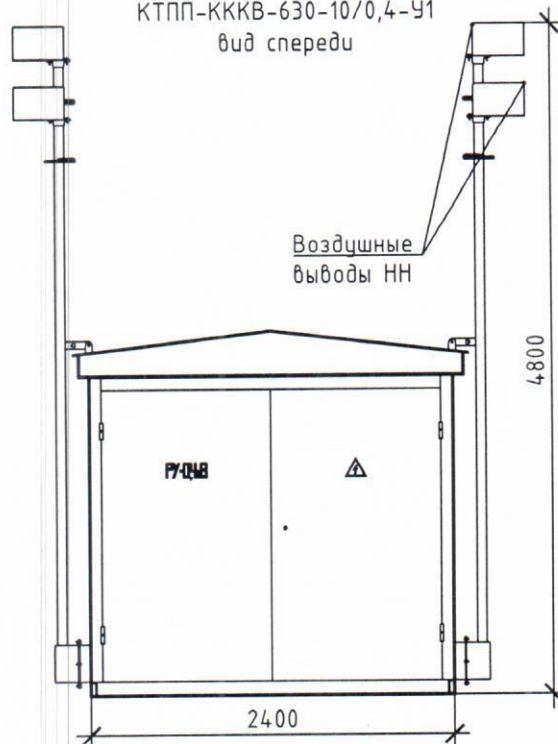
4-38-23-0831-ЭС.0/1

Лист

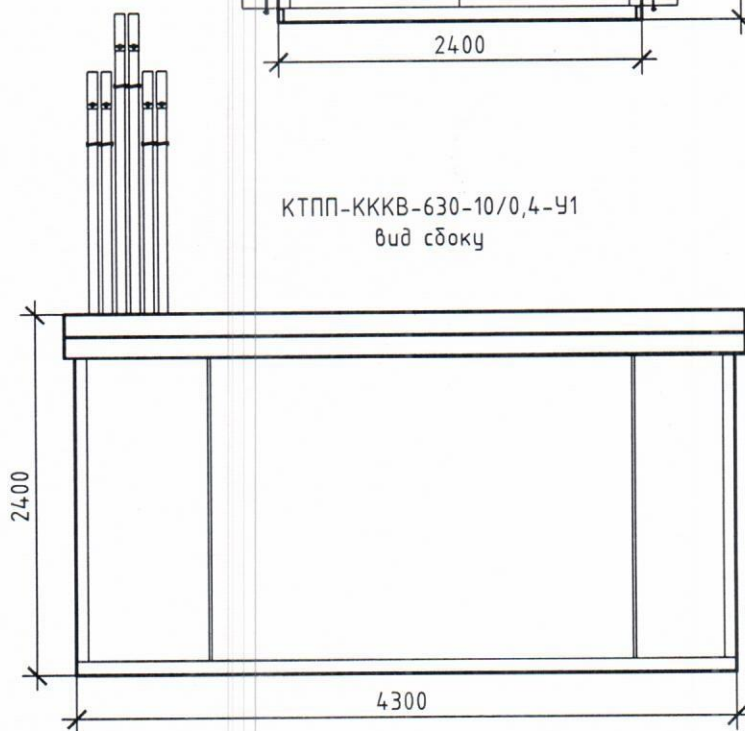
2

Изм. Колуч Лист Ндок Подп. Дата

КТПП-КККВ-630-10/0,4-У1
вид спереди



КТПП-КККВ-630-10/0,4-У1
вид сбоку

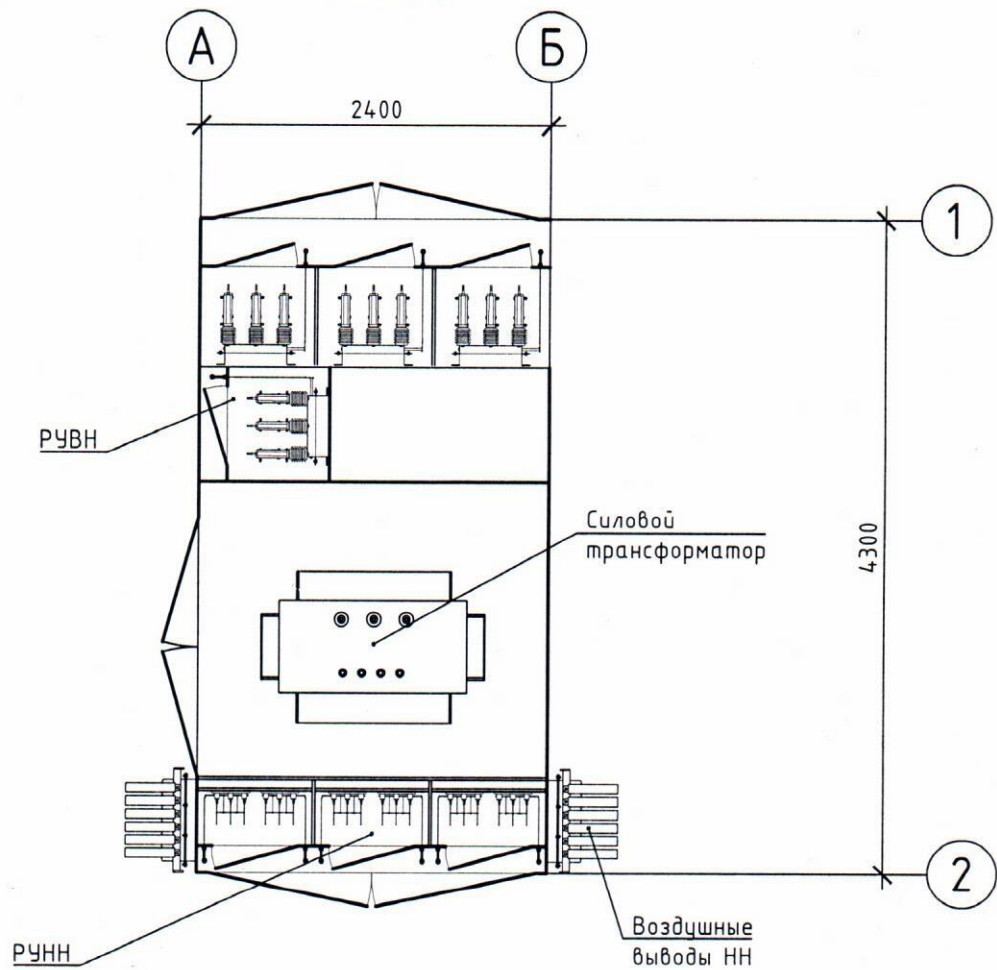


Инв. N подл.	Подпись и дата	Взам. инв. N

Изм.	Колуч	Лист	Ндок	Подп.	Дата

4-38-23-0831-ЭС.0/1

КТПП-КККВ-630-10/0,4-У1
вид сверху



Инв. N подл.	Подпись и дата	Взам.инв. N
Изм.	Колуч	Лист
Ндоп	Подп.	Дата
4-38-23-0831-ЭС.0/11		Лист
		3