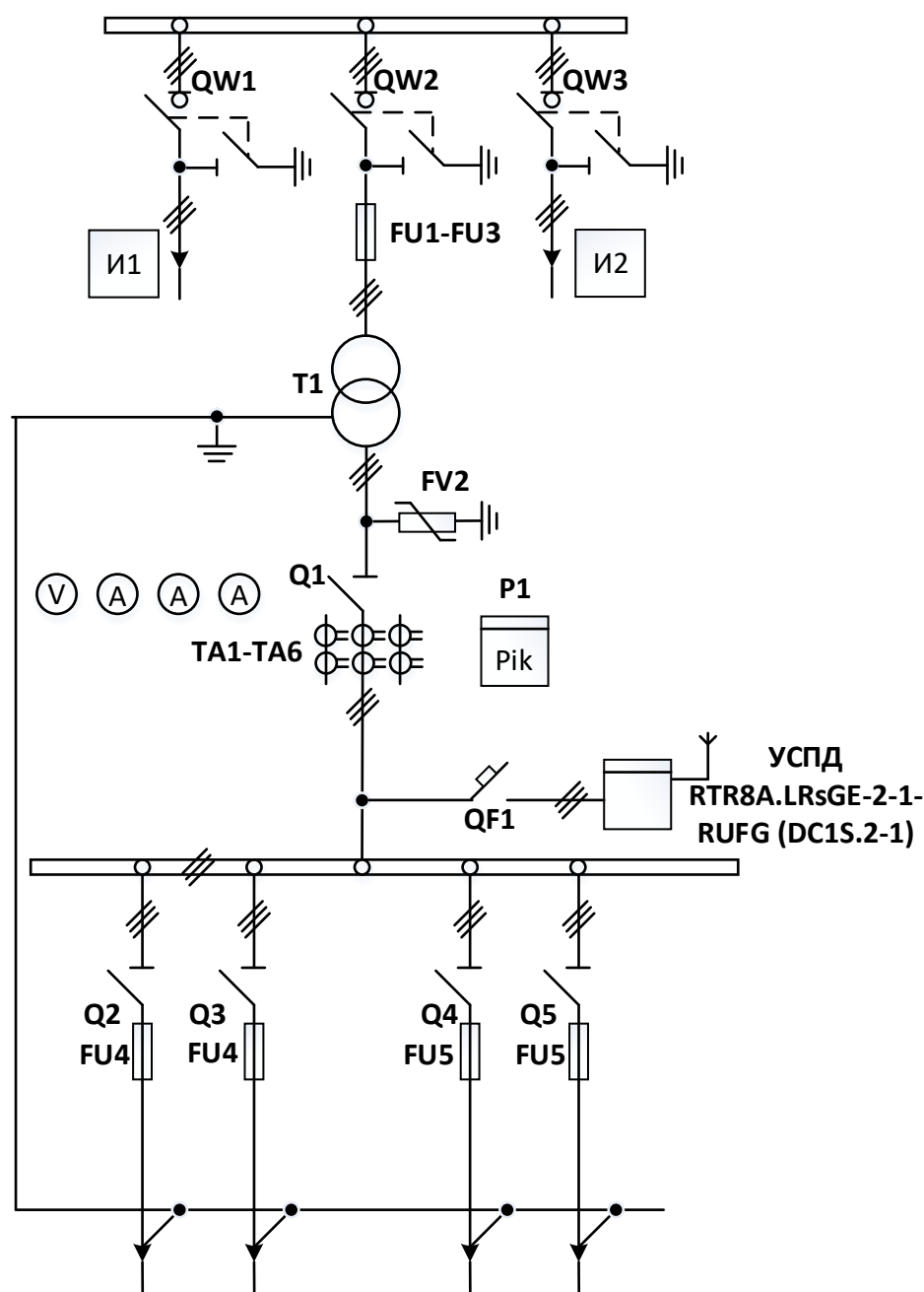


# Однолинейная схема КТПН-КК/вк-630/6/0,4



Обозначение	Наименование и тип	Кол-во
1	2	3
QW1-QW3	Выключатель нагрузки ВНА-10 In-630 А	3 шт.
FU1-FU3	Предохранитель ПКТ-6 Iпл.вст.- 20 А	3 шт.
И1-И2	Указатель прохождения тока короткого замыкания УТКЗ-4	2 шт.
T1	Трансформатор силовой масляный герметичный ТМГ - 630/6/0,4 кВ Δ/Ун	1 шт.
FV2	Ограничитель перенапряжения ОПНп-0,4	3 шт.
Q1	Рубильник РС In-1000 А	1 шт.
TA1-TA6	Трансформатор тока ТШП-0,66 600/5	6 шт.
P1	Счётчик «Матрица» AD13A.3- LRs-Z-2r-JW (3-6-1)	1 шт.
A	Амперметр	3шт.
V	Вольтметр	1 шт.
Q2-Q3	Рубильник РПС-2 In-250 А	2 шт.
FU4	Предохранитель ПН-2 In-250 А	6 шт.
Q4-Q5	Рубильник РПС-4 In-400 А	2 шт.
FU5	Предохранитель ПН-4 In-400 А	6 шт.
QF1	Автомат. выключатель ВА47-29 3р In-10 А	1 шт.
УСПД	Маршрутизатор RTR8A.LRsGE- 2-1-RUFG (DC1S.2-1) с размещением на крыше выносной антенны на магнитном основании "Триада- МА 2693 SOTA".	1 шт.