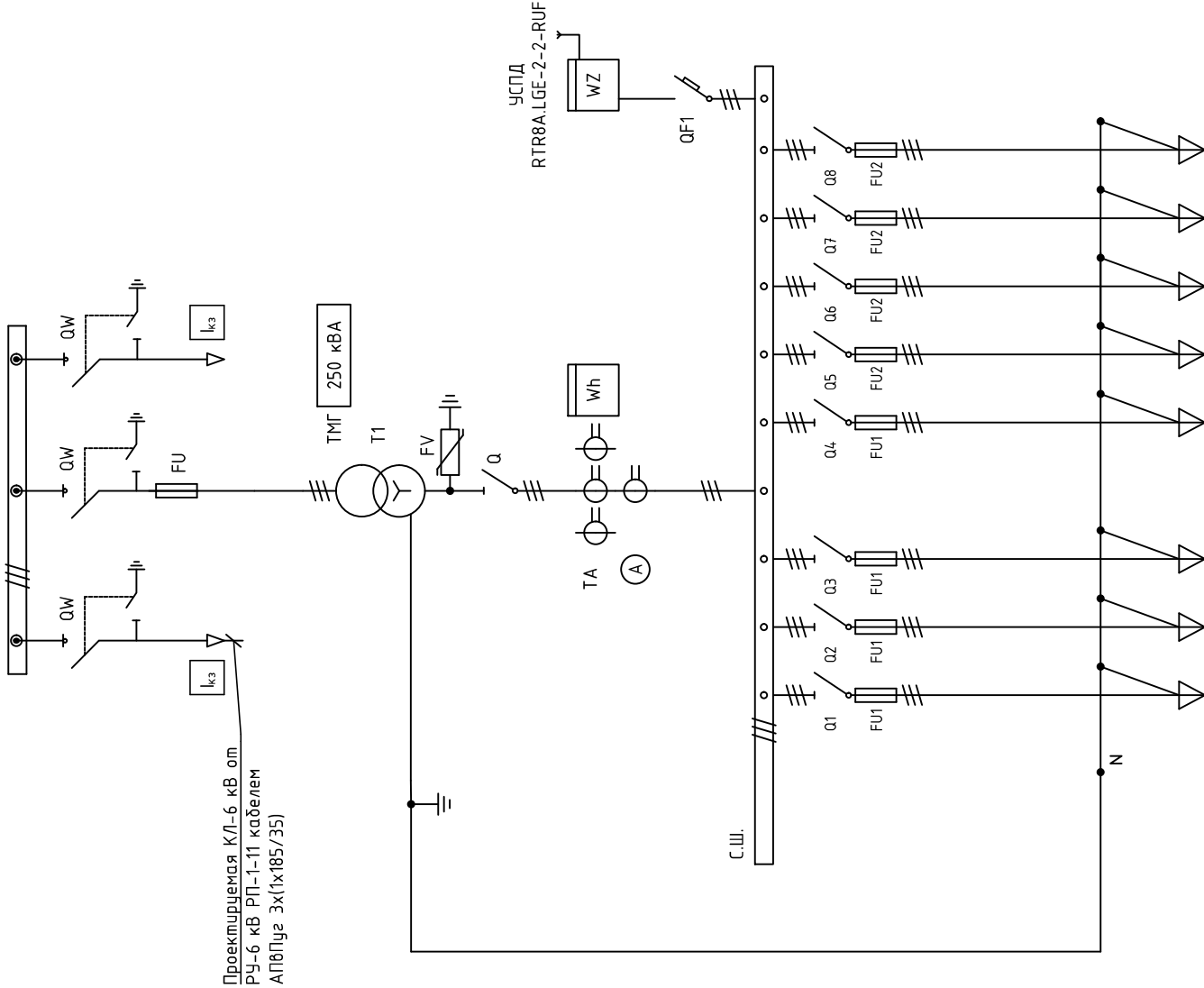


Сборные шины ВН 6 кВ
Выключатель нагрузки ВНА-10/630
Предохранитель ПКТ-6
Указатель прохождения тока короткого замыкания
Силовой трансформатор
Ограничитель перенапряжения
Разъединитель
Трансформаторы тока
Счетчик электрической энергии
Маршрутизатор
Амперметр
Сборные шины НН 0,4 кВ
Разъединитель
Предохранитель

Обозначения	Наименование и тип	Количество, шт
QW	Выключатель нагрузки ВНА-10 I _н -630 А	3
FU	Предохранитель ПКТ-6 I _н 0,8см.-20 А	3
T1	Тр-р силовой масляный герметичный ТМГ-250/6/0,4 кВ Е/У	1
Q1-Q4	Рубильник РПС-2 I _н -250 А	4
Q5-Q8	Рубильник РПС-4 I _н -400 А	4
Q	Рубильник РЕ 19-43 I _н -1000 А	1
Wh	Счетчик "Матрица" АД13А 3-ЛRS-Z-2Г-1W (3-6-1)	1
TA	Трансформатор тока Т-0,66 600/5	6
QF1	Выключатель автоматический ВА47-29 С10А	1
FU1	Предохранитель ПН-2 I _н 0,8см.-250 А	12
FU2	Предохранитель ПН-2 I _н 0,8см.-400 А	12
FV	Ограничитель перенапряжения ОПН-П-0,38-УХЛ1	3
WZ	Маршрутизатор "Матрица RTR8A LRSGE-2-2-RUGB (DC1S,2-1)" с размещением на крыше выносной антенны на магнитном основании "Триада-МА 2693 SOTA"	1
Ikз	Указатель прохождения тока короткого замыкания УТКЗ-4	2



Номера отходящих линий	1	2	3		4	5	6	7	8
Номинальный ток предохранителя, А	250	250	250		250	400	400	400	400
Ток плавкой вставки, А	250	250	250		250	400	400	400	400
Расчетная мощность, кВт									

[illegible]