

УТВЕРЖДЕНО:

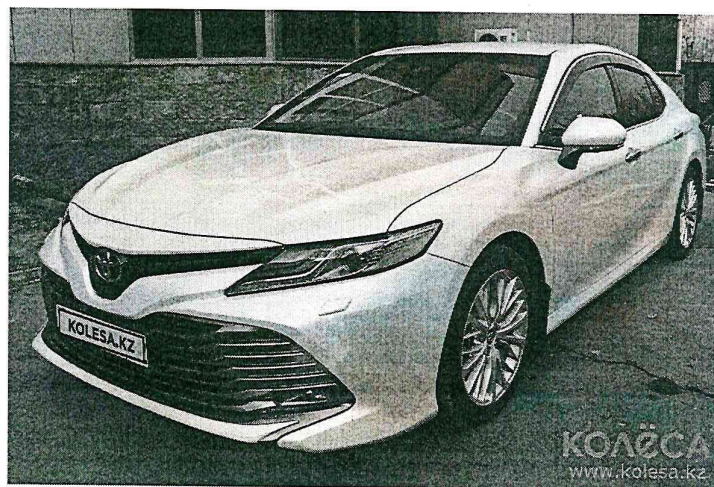
Главный инженер-технический
директор АО «НЭСК-электросети»

С.Ю. Еншин



ТЕХНИЧЕСКОЕ ЗАДАНИЕ
на закупку автотранспортного средства

1. Заказчик — АО «НЭСК-электросети»
2. Сроки исполнения: 2021-2022 г.
3. Цель и назначение работ: Эксплуатация
4. Основные характеристики транспортного средства :



Наименование	Описание и технические характеристики		Количество
Toyota Camry 2.5 AT Элеганс	Тип привода	Передний	1 шт.
	Тип кузова	Седан	
	Тип трансмиссии	АКПП 8	
	Объем двигателя, куб.см	2487	
	Марка кузова	ASV70	
	Время разгона 0-100 км/ч, с	8.7	
	Максимальная скорость, км/ч	210	
	Клиренс, мм	155	
	Страна сборки	Россия	
	Число дверей	4	
	Гарантия производителя	3 года или 100 000 км	
	Габариты кузова (Д x Ш x В), мм	4885 x 1840 x 1455	
	Число мест	5	
	Количество рядов сидений	2	
	Колесная база, мм	2825	
	Минимальный радиус разворота, м	5.8	
	Ширина передней колеи, мм	1590	
	Ширина задней колеи, мм	1610	
	Масса, кг	1555	
	Максимальная грузоподъемность	475	
	Допустимая полная масса, кг	2030	
	Объем топливного бака, л	60	
	Объем багажника, л	493	

Марка двигателя	A25A-FKS
Используемое топливо	Бензин АИ-95
Тип двигателя	Рядный, 4-цилиндровый
Максимальная мощность, л.с. (кВт) при об./мин	200 (147) / 6600
Максимальный крутящий момент, Н*м (кг*м) при об./мин.	243 (25) / 5000
Удельная мощность, кг/л.с.	7.78
Количество клапанов на цилиндр	4
Степень сжатия	13
Диаметр цилиндра, мм	87.5
Ход поршня, мм	103.4
Привод клапанов	DOHC
Доп. информация о двигателе	непосредственный впрыск топлива, VVT-iW, VVT-i
Передняя подвеска	Независимая, амортизационная стойка типа МакФерсон
Задняя подвеска	Независимая, на двойных поперечных рычагах
Цвет	Белый

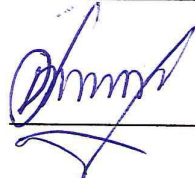
1. Способ доставки — самовывоз
2. Условия финансирования — согласно договора.
3. Оплата выполненных работ — по согласованию сторон.
4. Дополнительные требования — выборочно, согласно комплектации.

СОГЛАСОВАНО:

Начальник ОМиТ ИА
АО «НЭСК-электросети»

Начальник управления по эксплуатации
АО «НЭСК-электросети»

 Д.В. Власенко

 Д.В. Тищенко