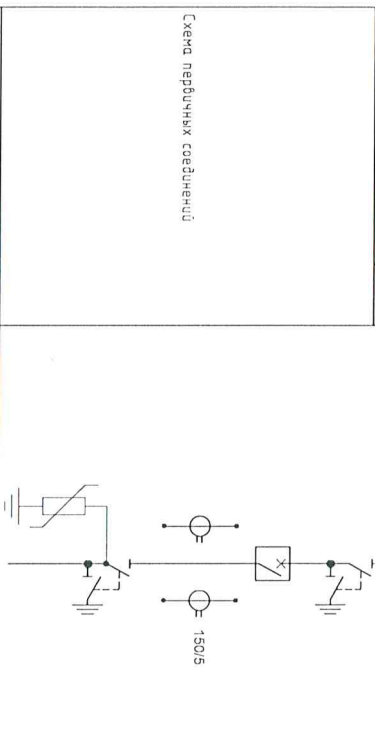
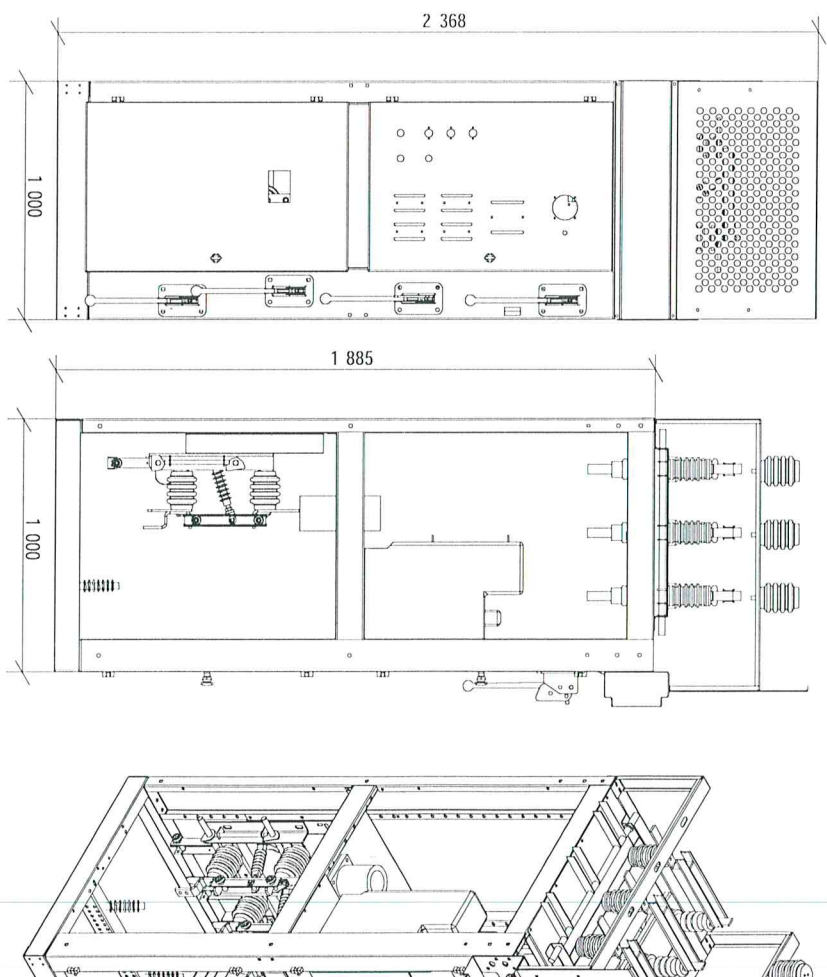


Порядковый номер камеры по плану	1
Номинальное напряжение	6 кВ
Номинальный ток сборных шин	630А



Назначение камеры КРУН	Воздушный ввод / Кабельный вывод
Ширина, мм	1000
Номенклатурное обозначение камеры КСО	КСО-292
Тип высоковольтного выключателя	ВВР-10-20/630
Трансформатор тока	ТОЛ-6-150/5 0,55/10Р
Трансформатор напряжения	-
Трансформатор собственных нужд	-
Шинный разъединитель	РВФЭ-10/630
Линейный разъединитель	РВЭ-10/630
Предохранитель, табличка вставка	-
Ограничитель перенапряжения	ОПН-6 ЭХИ/2
Устройство защиты	Аваст-100
Тр-р тока нулевой последовательности	-
Указатель токов короткого замыкания	-
Учет	-
Марка и сечение кабеля	Ввод-Шины АД-31Т 3х(50х5)

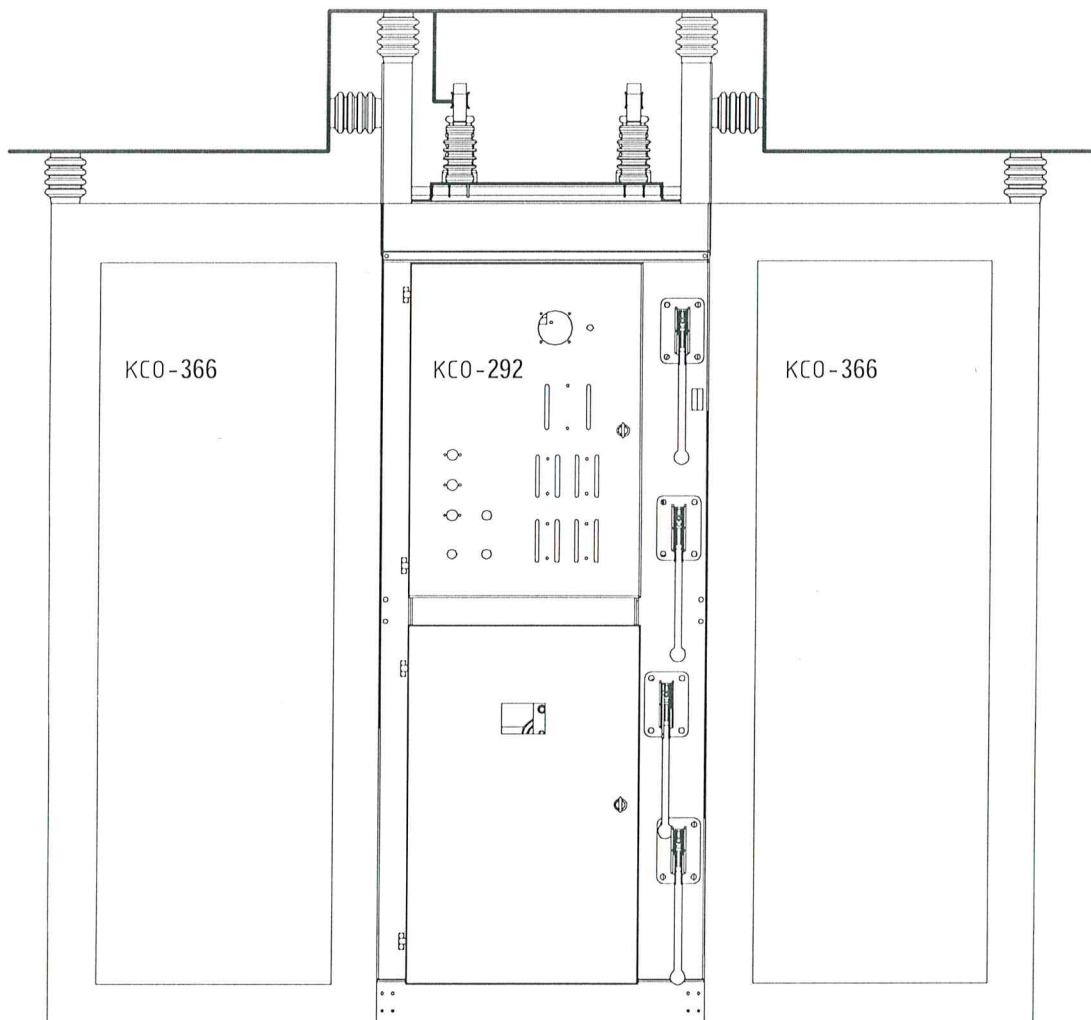
- Примечания:
1. Конструктивно КСО-292 состоит из трех неотделимых друг от друга перегородочных отсеков: высоковольтного, низковольтного, кабельного.
  2. Оперативный ток предусматривается переменный.
  3. Камеры оборудованы освещением и автоматическим устройством обогрева.
  4. Предусмотрены электромеханические блокировки.
  5. Сейсмостойкость оборудования 9 баллов по шкале Рихтера.



Инва. N подл.	Подпись и дата	Взам.инв. N

Изм.	Колуч	Лист	Наек	Поэл.	Дата	Установка трансформатора марки ТМГ-1000/6 К вводу на механическое присоедине
Р азрэд.	Ермэноэ	06.20			06.20	
Продверли	Спруэгноэ	06.20			06.20	
Н.контр.	Кодэвлэ				06.20	
Электроснабжение						Опрэный лист КСО-292
Смпд						
Р						03
«Пер:						

88-2020-ЭС.0/12



Взам.инб. N

Подпись и дата

Инб. N подл.

Изм.	Колуч	Лист	Идок	Подп.	Дата
Разраб.	Германов			<i>[Signature]</i>	06.20
Проверил	Стригунов			<i>[Signature]</i>	06.20
Н.контр.	Ковалёв			<i>[Signature]</i>	06.20

88-2020-ЭС

Схема крепления шин 6 кВ

Стадия	Лист	Листов
Р	1	1
Общество с ограниченной ответственностью «Первая Межевая Компания»		