

СОГЛАСОВАНО:

Директор филиала  
АО «НЭСК-электросети»  
«Краснодарэлектросеть»

А.А. Этезов

« 1 » 09 2020г.

УТВЕРЖДАЮ:

Главный инженер-  
технический директор  
АО «НЭСК – электросети»

С.Ю. Орехов

« \_\_\_\_\_ » \_\_\_\_\_ 2020г.

**ТЕХНИЧЕСКОЕ ЗАДАНИЕ  
на закупку оборудования и материалов**

1. Заказчик — Филиал АО «НЭСК-электросети» «Краснодарэлектросеть»  
(наименование)
2. Основание — Реализация мероприятий хозяйственным способом  
(расшифровать № пункта ИПР)
3. Пункт строительства или доставки — г. Краснодар, ул. Котовского 76/2  
(указать пункт доставки)
4. Сроки исполнения: 2020 г.  
(указать сроки закупки и поставки)
5. Цель и назначение работ:

Реконструкция ТП-1487(1шт)

(подробно расшифровать на какие цели приобретается  
транспорт, оборудование и материалы)

6. Основные характеристики оборудования:

Наименование	Описание и технические характеристики	Количество
Трансформатор	Трансформатор силовой сухой ТСЛ-630/10/0,4/Δ/Ун-11	1 шт

7. Особые условия: нет  
(указать особые условия выполнения работ или доставки  
оборудования)

8. Способ поставки — согласно договора  
(самовывоз, на складе заказчика, прочее)
9. Условия финансирования — согласно договора.
10. Оплата выполненных работ — по согласованию сторон.

**Согласовано:**

Главный инженер филиала

Начальник управления  
по эксплуатации

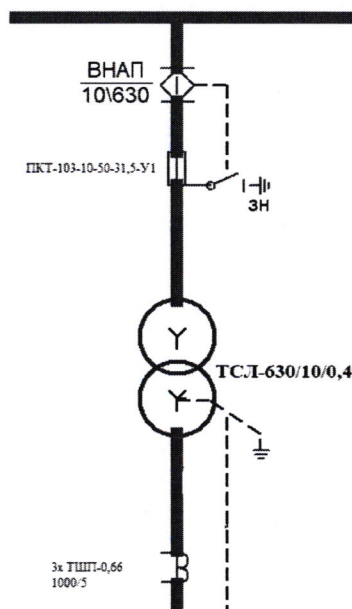


И.В. Верещагин

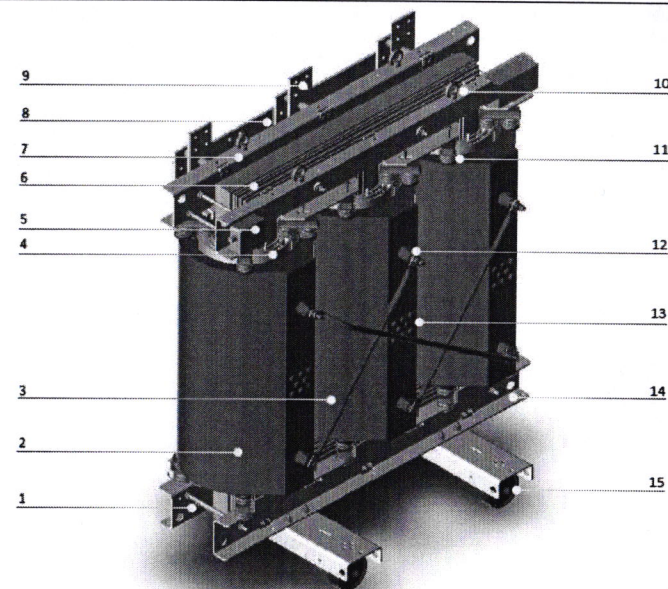
О.В. Акулов

# ТСЛ-630/10/0,4/Δ/УН-11

## Принципиальная электрическая схема изменений



## Вид



## Элементы схемы

- |                                   |   |
|-----------------------------------|---|
| 1. Проушины для строповки         | 9. Контактные соединения выводов обмоток НН |
| 2. Обмотки высокого напряжения ВН | 10. Рым-болты для транспортировки           |
| 3. Шины соединения обмоток ВН     | 11. Прессующие прокладки                    |
| 4. Обмотки низкого напряжения НН  | 12. Выводы обмоток ВН                       |
| 5. Клеммная коробка               | 13. Панель ПБВ                              |
| 6. Магнитопровод                  | 14. Зажим заземления                        |
| 7. Ярмовые балки                  | 15. Поворотные катки                        |
| 8. Шины соединения обмоток НН     |   |

## Габариты и масса

Мощность, кВА	630
Потери хх, Вт	1500
Потери кз (75°С), Вт	6350
Потери кз (120°С), Вт	7300
Ток хх, %	0.70
Звуковое давление, дБ(А)	57
Звуковая мощность, дБ(А)	69
Длина (А), мм	1400
Ширина (В), мм	800
Высота (С), мм	1570
Коля (I), мм	670
Диаметр катка (D), мм	125
Ширина катка (Q), мм	40
Вес, кг	1670